

# Extension

## PAMS Choice

It is an official showcase for exceptional performances in Korea that are carefully selected through an open call. We present 13 showcases through theater, dance, music and multidisciplinary.



**Soul Piercing (Goblin Party)**  
Playful chaos between the dead and the living presented over the wooden coffin board



**Beasohn (Song of Prayer) (Baraji)**  
Embrace today with the dignity and thrill of Korean traditional music!



**Jimmy & Jack (JJbro)**  
We are not wrong; we are just different...



**Quartet on Pain (Performance Group Tuida)**  
Pain becomes a sound, the sound later turns into words, then the words again invoke pain.



**No Longer Gagok Room 5 (park park)**  
Watch "Room5" to see through yourself by experiencing Gagok.



**Memory of Space / Things that Remember (Creative Group Noni)**  
Things that Remember



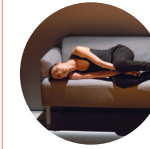
**Dance, She... Crazy. (Collective A)**  
If you really aspire to achieve something significant, do not hesitate to go crazy about it.



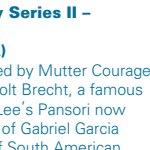
**Why Did Shim-Ch'ong Plunge into the Sea Twice? (Repertory Company Mokkwa)**  
Shim-Ch'ong who brought her father's vision back, plunges herself into the deep water again to save the world.



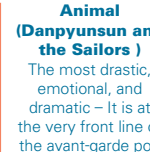
**Tail Language (Art Project Bora)**  
Through the language of the cat's tail and the symbolic system of its gestures as the movement's motif, "Tail Language" intends to satire at the hypocritical culturalism and analytical errors of language.



**Korean Breath (SE:UM)**  
Korean music's unique rhythm embraces the music of the world.



**TAN+EMOTION (Tanemotion)**  
The most joyful change of Korean traditional music, Tanemotion



**Animal (Danpyunsun and the Sailors)**  
The most drastic, emotional, and dramatic - It is at the very front line of the avant-garde pop music, facing the new era: Danpyunsun and the Sailors



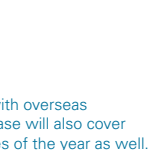
**Sachoom**  
Dobe communication



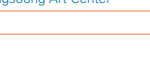
**Hwang Byungki, Satoh Masahiko & Pradeep Ratnayake**  
Sanjo Night



**Wind's Ensemble**  
Sori Soop & Hecabe EJ Company



**Wandering Melodist**  
Music band The tune



**Wednesday Dance**  
NATIONAL GUGAK CENTER



**Thursday Pungnyu Concert**  
Geumyo Gonggam



**Saturday Performance of Korean Music & Dance**

## PAMS Link

PAMS Link is designed to encourage PAMS Participants to enjoy diverse performing art programs taking place in different locations during the PAMS. A total of 40 exceptional performances for PAMS 2015 participants to enjoy, providing admission benefits. (First come, first served)

### Online Reservation

Official Website (www.pams.or.kr)  
Ticket reservation page opens on 13:00, Sep. 16 (Wed.)

### On-site Reservation

PAMS Link Reservation Desk  
Oct. 5 (Mon.) - 8 (Thur.): from 10:00 to 18:00  
Oct. 9 (Fri.): from 10:00 to 14:00

Genre	Program	Company	Date	Venue
Musical	Musical Joint Security Area CenS		5, 7-9	Vivaldipark Hall, DCF Daemyung Culture Factory
	MUSICAL WHARANG	MJ COMPANY	3, 9-11	Daehangno Broadway Arts Hall III
	Nanta	PMC Production Ltd.	open run	Nanta Theatre
	Musical Laundry	CH SOOBAK	3, 7-11	Dongyang Arts Center Theatre I
	Sachoom	Dobe communication	3, 4, 6-11	Sachoom Theater, Cine Core, Jongno
Theater	Hamlet in dark	Dream Theater Company	7-11	Art Space ORDA
	Romeo & Juliet	NoleMaDang Ullim	10	National Gugak Center Yonhee Art Theatre Theater
	Culinary Genius and Giant	Theatre Mun	3-4	Cheong Gye Plaza
	Origin of belief 2: Winds of Fukushima	IMAGINEATRE	3-5	Arko Arts Theatre: Small Theater
	Mid Summer Night Dream	Ejotto/ Busan Cultural Foundation	10	Bongnaehall, Yeongdo Culture & Arts Center, Busan
	When Spring Comes to Hills and Dales	Theatre BACK	6-7	Dream Theater
	"In the Corridor," "To beautiful grown-ups"	Doosan Art Center	3, 4, 6-11	Doosan Art Center Space111
	The Eighth Day	The Continuo Theatre	7-8	Mapo Arts Center
	Jump	Yegam Inc.	3-11	Jump Theatre, Myungbo Art Hall
	MISO	Jeongdongtheater	3-4, -11	Jeongdongtheater
	SILLA		3, 5-10	Gyeongju World Culture Expo Performance Hall
Music	Hwang Byungki, Satoh Masahiko & Pradeep Ratnayake	Jeonju International Sori Festival	10	Yeonji Hall, Sori Arts Center of Jeollabuk-do, Jeonju
	Sanjo Night		9	
	Wind's Ensemble	Sori Soop & Hecabe EJ Company	7-8	M Theatre
	Wandering Melodist	Music band The tune	6-7	Dream Theater
	Wednesday Dance Collection	NATIONAL GUGAK CENTER	7	Poongryu-sarang-bang of National Gugak Center
	Thursday Pungnyu Concert		8	
	Geumyo Gonggam		9	
	Saturday Performance of Korean Music & Dance		10	
Dance	Line Between	inkBoat/ SiDance 2015	6	Mary Hall, Sogang University
	PETS	Companhia Olga Roriz/ SiDance 2015	3	Seoul Arts Center CJ Towol Theater
	THIS IS CONCRETE	Jefta van Dinther/ SiDance 2015	10	Mary Hall, Sogang University
	"ASIA Superposition": Collaboration Project of Asia Dance Company	Asia Dance Company/ SiDance 2015	7-8	Gangdong Arts Center Theatre Hangang
	The Little Prince	Korea National Contemporary Dance Company	9-11	Seoul Arts Center CJ Towol Theater
	4 Seasons	Samir Calixto/ SiDance2015	7	Gangdong Arts Center Dream Theatre
	Nlow/nlow	BluePoet	3, 7-9	Daehangno Arts Small Theater
	Yigudongsung Showcase	Korea Professional Dance Company Union Yigudongsung	6-9	Changmu Post Theatre
Multi-Disciplinary	Suspend's	Cie 9.81 & Collectif VSRK/ Hi Seoul Festival	3-4	Seoul Museum of Art
	Bari, Comes	Creative Dandi/ Hi Seoul Festival	4	
	As the World Tipped	Wired Aerial Theatre/ Hi Seoul Festival	3	Seoul Plaza
	Break a Legend	Dudapaiva Company/ Hi Seoul Festival	3	Seoul Museum of Art
	Great Escape	Compagnie Adhoc/ Hi Seoul Festival	3-4	Seoul (TBA)
	Kamchatka	Kamchatka Theatre/ Hi Seoul Festival	3-4	
	DRUMCAT SEASON3 (SOUNDFACTORY)	MYUNGBO ARTHALL	3-6, 8-11	Gaon Hall, Myungbo Art Hall
	Seoul Airang Festival 2015 Seoul Airang Festival 2015 Opening Ceremony		10-11	Gwanghwamun Square

# Connection

## Focus Session Design a Solid Future with ASEAN

**13:30-16:00, Oct. 5 (Mon.) 5F, Studio Theater, Dongsoong Art Center**  
Determined to serve as the 'Window of Performing Arts in Asia', we at PAMS select focus countries every year and provide an in-depth analysis of current status of performing arts, related issues, and market trends in the countries. Under the title of 'Design a Solid Future with ASEAN', we hope you could look into the future vision of cooperation and exchange.

### Part I. ASEAN and current issues in the performing arts

Country	Presenter	Affiliation and Position
Singapore	Neo Kim Seng	Independent Producer
Vietnam	Kim Ngoc	Founder/ Artistic Director, DomDom, Hanoi New Music Festival
Cambodia	Phloeun Prim	Executive Director, Cambodian Living Arts

### Part II. Re-imagining the future of Performing arts with ASEAN

Country	Presenter	Affiliation and Position
Singapore	Anupama Sekhar	Director of Culture Department, Asia-Europe Foundation
Korea	Jung Yeon Soo	Artistic Director, Post Ego Dance Company
Japan	Norihiko Yoshioka	Assistant Director of Arts, Culture and Exchange Section, Asia Center, Japan Foundation

## Round Table

### LLF, Meeting Room 1, JW Marriott Dongdaemun Square Seoul

The Round Table Discussions will be conducted in small groups for different issues in performing arts circles at home and abroad.

	Subject	Date	Time
RT 1	Guide to Better Communication between Artists and Producers	Oct. 6 (Tue.)	10:00-11:30
RT 2	Beyond Conventional performing arts: a multi-genre affair	Oct. 7 (Wed.)	10:00-11:30
RT 3	Art meets new partner-Art and commercialization	Oct. 8 (Thur.)	10:00-11:30
RT 4	International collaboration, where we at?	Oct. 8 (Thur.)	12:30-14:00

## LIP Presentation

### Oct. 6 (Tue.) 12:30-14:00 LLF, Meeting Room 1, JW Marriott Dongdaemun Square Seoul

Through LIP, we help you with locating a partner for international collaboration. In our LIP Presentation session, you can introduce your idea or plans in detail, by different phases of production, development, and distribution. It will serve as a valuable opportunity for you to find potential partners (actor or actress, choreographer, co-producer, or presenter) from home and abroad.

## Producer's View

**Oct. 9 (Fri.) 10:00-12:00 5F, Studio Theater, Dongsoong Art Center**  
Producer's View intends to shed some light on promising producers working actively at home and abroad. Listening to what they have to say about their favorite artists and projects, you will be invited to an open, fruitful conversation with them. (Newly launched in 2015)

## Booth Exhibition

### Oct. 6 to 7 (Tue. & Wed.) 10:00-14:00 LLF, Grand Ballroom, JW Marriott Dongdaemun Square Seoul

Booth Exhibition is where free and open communication and actual distribution opportunities are. Both performing art groups and individuals may effectively advertise their works in more active manner. If you are a member of delegations to PAMS, you can check diverse performing arts works in a single glance to look for the right work and partners for you.

### Pop-up Stage

Pop-up Stage is a part of our Booth Exhibition program to empower your promotion efforts for your own works. If you are selected, you could either give a presentation or show highlights in your works in a given time (less than 10 minutes) at a small stage installed in the venue. \*We plan to provide basic-grade sound and video equipment to be used on the stage.

\* Please be informed that it is subject to change depending on the time schedule of the event.

## Speed Dating

### Oct. 6 to 7 (Tue. thru Thur.) 10:00-14:00 1F, Speed Dating Zone, JW Marriott Dongdaemun Square Seoul

Enjoy a 15-minute long one-on-one conversation with the experts you've wanted to meet! Speed Dating is a matching program to provide you with a golden opportunity to meet people from theatres, festival programmer, production agency, and producers from home and abroad. At our official website, check the profiles of participating experts of Speed Dating and submit an application form.

## PAMS Night

	Date	Hosted by
1	Oct. 6 (Tue.)	Hong Kong
2	Oct. 7 (Wed.)	Spain
3	Oct. 8 (Thur.)	ASEAN, KAMS

## Annyeonghaseyo! (Hello!)

**Oct. 5 (Mon.) 10:30-13:00 1F, Kokdu Theater, Dongsoong Art Center**  
Annyeonghaseyo! will serve as the venue for all the PAMS participants from home and abroad to meet each other for the first time. The program includes self-introduction session, explanation for the programs taking place for the next five days, and free and open networking opportunities. Do not miss your chance to make friends with other participants. Please be informed that you need to apply in advance to participate! (Newly launched in 2015)

## PAMS Buddy

If you came from overseas and it's your first time in PAMS, or you want to learn more about Korean culture and performing arts, PAMS Buddy is the right program for you. With PAMS Buddy, you may not only participate in major programs in PAMS, but also visit diverse cultural art hotspots in Seoul to enjoy PAMS and Korean culture and performing arts to the fullest. \* Operation hours and more information of PAMS Buddy is to be announced later.

## Gao Gao Xing Xing

### Oct. 7 (Wed.) LLF, Changseondang, JW Marriott Dongdaemun Square Seoul

PAMS 2014 had designated China as the focus country of the year, starting more robust exchanges between the performing arts circles in Korea and China. Through this program, you will learn more about performing arts and famous works in China. Also, participants will talk about progress as well as difficulties in Korea-China exchange since last year to better facilitate the bilateral collaboration.

## KAMS Connection

### Oct. 7 (Wed.) LLF, Gallery & Changseondang, JW Marriott Dongdaemun Square Seoul

In partnership with our counterparts overseas, we intend to promote exchanges between performing arts experts at home and abroad through KAMS Connection, which represents our effort to diversify our projects for international exchanges in the field of performing arts. As part of KAMS Connection with both New Zealand and Spain, overseas participants will visit Korea to engage in research programs on performing arts field during PAMS season. In addition, we will operate Connection Salon to share the research cases of foreign experts as well.

## Traveling Korean Arts PLUS

To better promote Korea's great culture and art, we put in place Traveling Korean Arts program in partnership with Korean cultural centers overseas. As part of the program, Traveling Korean Arts PLUS invites foreign experts and personnel from partnered cultural centers during PAMS.

## Journey to Korean Music

### Oct. 5 to 10 (Mon. thru Sat.) / Seoul and Jeonju

Journey to Korean Music 2015 invites foreign experts to visit Korea and better understand Korea's traditional music. Operating in partnership with PAMS, the program provides ample opportunities to experience various forms of Korean music in diverse venues including ancient palace, traditional housing as well as modern live clubs in Korea. In particular, through PAMS/WOMEX Alumni which takes place on 9:00 PM October 7th at Daehakno, you may meet some of the most promising music organizations 'cherry-picked' at PAMS and WOMEX.

## KAMS Job Fair

### Oct. 8 (Thur.) Zero One Design Center, Kookmin University

KAMS Job Fair will be held in partnership with PAMS. The event provides valuable information and consulting service to people in search of jobs with a professional prospect in the field of art management. To live up to its vision to serve as the platform for information exchange between human resources and organizations in art management, the job fair consists of diverse programs including: special lectures by experts to help you better understand the duties in jobs related to art management, a cover letter writing workshop and job interview simulation, booth management, and introduction of the organizations and groups in the field of art management.

## Registration for Individuals

Register at our official website (www.pams.or.kr) for discount benefits.

	Registration Type	Price	Note
Five-day pass	Online registration (Sep. 1-21)	KRW 320,000	Early bird discount at 20%
	On-site registration (Oct. 5-9)	KRW 400,000	
One-day pass	On-site registration (Oct. 5-9)	KRW 80,000 / day	
Five-day pass for Group Participants	University students (-Sep. 22)	KRW 80,000	Individual registration not allowed

# 2015 서울아트마켓

# PERFORMING ARTS MARKET IN SEOUL 2015. 10.5 MON - 9 FRI

JW 메리어트 동대문 스퀘어 서울 송소아트센터

JW Marriott Dongdaemun Square Seoul Dongsoong Art Center Daehangno Seoul

주최  
2015 서울아트마켓 추진위원회

국립극단, 서울세계무용축제, 예술의전당, 서울문화재단 대표자회의, 페스티벌 플랫폼, 한국공연포럼추진위원회, 한국문화재단, 한국문화예술위원회, 한-아세안 센터, 홍익대 대학로 아트센터, 요코하마국제연예문화, 월드뮤직엑스포, 중국연예총연합회, 주한중국대사관, 주한중국문화원, 캐나다공연예술마켓, 홍콩문화예술발전국, 스페인수출투자진흥공사, 캄보디아인리빙아트, 2015 서울국제뮤직페어

후원  
문화체육관광부  
Ministry of Culture, Sports & Tourism

한국문화예술위원회  
Korea Arts Management Service

협찬  
한국문화재단

주최 후원 기관  
IBK기업은행

Hosted by  
Steering Committee for PAMS 2015

Organized by  
Korea Arts Management Service

Supported by  
Ministry of Culture, Sports & Tourism Arts Council Korea

Corporate Sponsor  
IBK

Associated with  
National Theater Company of Korea, SiDance, Seoul Arts Center, The Secretary to Association of Regional Cultural Foundations in Korea, Festival B'om, Korea Association of Performing Arts Producers, Literature Translation Institute of Korea, The Korean Cultural & Arts Centers Association, ASEAN-KOREA CENTRE, HONGIK DAEHANGNO Art Center, Performing Arts Meeting in Yokohama (TPAM in Yokohama), WOMEX (World Music Expo), China Association of Performing Arts, Embassy of the People's Republic of China in Korea, China Cultural Center in Seoul, CINAARS, Hong Kong Arts Development Council, ICEX, Cambodian Living Arts, MU/CON SEOUL2015

확장과 연결

Extension & Connection

\* Please be informed that it is subject to change depending on the time schedule of the event.

Networking

Cooperation Event Organized by Korea Arts Management Service

Information Session

Networking

## International Showcase

We introduce great performances from other countries in cooperation with overseas performing arts markets and cultural arts institutions. Our Focus Showcase will also cover outstanding modern performing arts works from the core guest countries of the year as well.

Country	Company	Title	Date	Venue
Overseas	Hong Kong	Victor Fung Dance	From the Top	Oct. 6 (Tue.) 5F, Studio Theater, Dongsoong Art Center
	Spain	Montgomery	Welcome to the Montgomery Experience	Oct. 7 (Wed.) B2F, Dongsoong Hall, Dongsoong Art Center
Focus	Cambodia	TBA		



# 확장

## 팜스초이스

서울아트마켓의 대표 브랜드로, 국내 우수 작품의 공식 쇼케이스입니다. 연극, 무용, 음악, 다원 장르에서 총 13개 작품이 선정되었습니다.



**홍구녕 (고별린과제)**  
칠성판의 경계를 넘나들며 펼쳐지는 산 자와 죽은 자의 카오스적 유희



**비손 (바라와)**  
전통의 위엄과 신명으로 시대의 감성을 품다!



**지미 앤 잭 (제이제이브로)**  
우린 틀리지 않다. 그저 남들과 다를 뿐.....



**이방인의 노래 (판소리만들기 자)**  
독일 작가 베르톨트 브레히트의 만남으로 시작한 이자람의 판소리, 이번엔 남미 문학의 거장 가브리엘 가르시아 마르케스의 단편소설과 만나다!

## 해외쇼케이스

서울아트마켓은 매년 해외 공연예술 마켓 및 기관과 협력하여 해외 작품 쇼케이스를 선보입니다. 올해의 주인공의 현대공연예술 작품도 포커스 쇼케이스를 통해 소개됩니다.

국가	단체명	작품명	일시	장소	
해외	홍콩	빅터 핑 댄스	프롬 더 탑	10.6(화)	동숭아트센터 동숭소극장 (5F)
	스페인	몽고메리	엘렉 투 더 몽고메리 익스피리언스	10.7(수)	동숭아트센터 동숭홀 (B2F)
포커스	캄보디아	추후공지			

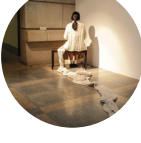
**고통에 대한 명상 (공연창작집단 뛰다)**  
고통은 소리가 되고, 소리가 말이 되고, 그 말이 다시 고통을 불러온다.



**가족실적: 밤5 (박박)**  
가족의 체험을 빌어 자기 자신을 관람하는 시간



**기억하는 사물들 (창작그룹 노니)**  
공간의 기억 / 기억하는 사물들



**춤, 그녀... 미치다 (콜렉티브 에이)**  
불광불금(不狂不吝), 미치지 않으면 미치치 못한다.



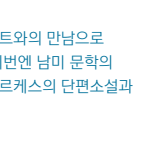
**왜 두 번 삼짱이는 인당수에 몸을 던졌는가 (극단 목화)**  
아버지 눈 뜨게 한 삼짱이가 또 다시 몸을 던진 이유



**코리안브레스 (세움)**  
한국의 정단, 세상의 음악을 품다.



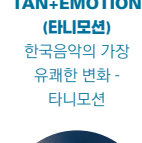
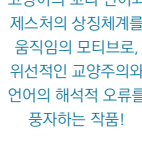
**TAN+EMOTION (헤니모션)**  
한국음악의 가장 유쾌한 변화 - 타니모션



**동물 (단편선과 선형들)**  
가장 격렬하게, 가장 처연하게, 가장 거대하게, 새 시대와 함께 불쑥 솟아오른 한국 아방가르드 팝의 최전방, 단편선과 선형들



**포리언어학 (아트 프로젝트 보라)**  
고양이의 포리 언어와 제스처의 상징체계를 움직임의 모티브로, 위선적인 고양주와의 언어의 해석적 오류를 풍자하는 작품!



## 팜스링크

팜스링크는 서울아트마켓 동기간에 공연되는 공연예술 작품을 폭넓게 선보이고자 마련된 프로그램입니다. 공모를 통해 총 40개 작품이 선정되었으며, 2015 서울아트마켓 참가자에게 관람 혜택을 제공합니다. (선착순 마감)

사전예약	현장예약
서울아트마켓 공식 홈페이지 www.pams.or.kr * 티켓 예약 오픈: 2015.9.16(수) 13:00	서울아트마켓 팜스링크 예약데스크 10.5(월)~8일(목) 10:00~18:00 10.9(금) 10:00~14:00

프로그램	단체	일시	장소	비고
유지철 공동경비구역USA	켄스	5, 7-9	DCF대명문화공장 1관 비발디파크홀 (대학교)	100% 할인
유지철 화랑	엘제이컴퍼니	3, 9-11	대학교 브로드웨이 극장 3관	50%
난타	(주)피엠시 프라덕션	상설	난타전용극장	
유지철 별래	(주)씨에이치 수백	3, 7-11	동양예술극장 1관	
사랑하면 춤을춰라	(주)두버림	3, 4, 6-11	종로 시네코아 사출 전용관	50%, 100%
어둠 속의 헬릿	드림시어컴퍼니	7-11	예술공간 오르다	50%
로미오&줄리엣	놀이마당울림	10	국립국악원 연희마당	무료
제물다와 거인	극단 문.문. / 하이서울	3-4	청계광장	
민음의 기원 2: 후쿠시마의 바람	상상만발극장/SPAF	3-5	아르크예술극장 소극장	50%
언어롭밤의 꿈	극단 예자도, 부산문화재단	10	부산	
불이 오면 산에 돌에	씨어터 백	6-7	드림시어터	100%
북도에서, 미성년으로 간다.	두산아트센터	3, 4, 6-11	두산아트센터 스페이스111	100%, 50%
어둠 번째 날	콘티누오극단/체코문화원	7-8	마포아트센터	50%
점프	예감	3-11	명보아트홀 3층 점프전용극장	
미소:배비장전	정동극장	3-4, 6-11	정동극장	
바실라		3, 5-10	경주세계문화엑스포 문화센터	VIP석: 1만5천원, R석: 1만원

황병기 명인, 사토마사히코 & 프라딕타르니야케	전주세계소리축제	10	전주 한국소리문화의전당 연지홀	무료
산조의 밤		9		
바람의 합주	소리 숲	7-8	M극장	100%
길거리악우랑	창작음악그룹 the 룬	7-8	드림시어터	
수요출전	국립국악원	7	국립국악원 풍류사랑방	전석 2만원
목요공류		8		
금요공감		9		
토요일몽		10		A석: 2만원 B석: 1만원

선 사이에서	제18회 서울세계무용축제 - 링크보트	6	서강대학교 메리홀	30%
--------	----------------------	---	-----------	-----

예안동률	제18회 서울세계무용축제 - 율기호리즈무용단	3	예술의전당 CJ토월극장	
------	--------------------------	---	--------------	--

디스 이즈 콘크리트	제18회 서울세계무용축제 - 예프터반던테르	10	서강대학교 메리홀	
------------	-------------------------	----	-----------	--

아시아 슈퍼보지션, 아시아무용단 창단기념 공동프로젝트	제18회 서울세계무용축제 - 아시아무용단	7-8	강동아트센터 대극장 한강	
-------------------------------	------------------------	-----	---------------	--

어린이장차	국립현대무용단	9-11	예술의전당 CJ토월극장	50%
-------	---------	------	--------------	-----

사계	제18회 서울세계무용축제 - 사미로갈리소투	7	강동아트센터 소극장 드림	30%
----	-------------------------	---	---------------	-----

나우나우	블루포켓/SPAF	3, 7-9	대학교예술극장 소극장	50%
------	-----------	--------	-------------	-----

이구동성 쇼케이스	전문무용단연합회 이구동성	6-9	창무포스트극장	무료
-----------	---------------	-----	---------	----

서스펜즈	컴퍼니9.81 & 콜렉티브VSRK /하이서울페스티벌	3-4	서울시립미술관	
------	------------------------------	-----	---------	--

바라, 오다	창작중심 단다 (하이서울페스티벌)	4		
--------	--------------------	---	--	--

세상이 뒤집히던 날	와이어드 에어리얼 씨어터 (하이서울페스티벌)	3	서울광장	
------------	--------------------------	---	------	--

브레이크 오 레전드	두다파이바컴퍼니 (하이서울페스티벌)	3	서울시립미술관 일대 (임야당-로비-드락)	
------------	---------------------	---	------------------------	--

위대한 탈출	컴퍼니 아도크 (하이서울페스티벌)	3-4	서울 일대 야외	
--------	--------------------	-----	----------	--

이민자들	캄차키씨어터 (하이서울페스티벌)	3-4		
------	-------------------	-----	--	--

드림렛 시즌3 (사운드 팩토리)	명보아트홀	3-6, 8-11	명보아트홀 가운홀	40%
2015 서울아라랑페스티벌	2015 서울아라랑페스티벌	10-11	광화문 광장 일대	무료

# 연결

## 포커스세션: 아세안과의 탄탄한 미래를 설계하다

**10.5(월) 13:30-16:00 동숭아트센터 동숭소극장 (5F)**  
'아시아 공연예술의 창'을 지향하는 서울아트마켓은 매년 주빈국을 선정, 해당 국가의 공연예술 현황과 이슈, 시장 정보를 심층적으로 제공합니다. '아세안과의 탄탄한 미래를 설계하다 (Design a solid future with ASEAN)'를 통해 협업과 교류의 미래 비전을 모색해 보시기 바랍니다.

파트 1. 아세안 공연예술의 오늘	파트 2. 아세안 공연예술과의 미래				
국가	발제자	소속 / 직위	국가	발제자	소속 / 직위
싱가포르	네오 김 생	독립프로듀서	싱가포르	아누파마	아시아유러피언데이션
베트남	김응옥	동동, 하노이뉴뮤직페스티벌	세크하르	문화부 회장	문화부 회장
		설립자, 예술감독	한국	정연수	포스트에고댄스컴퍼니 예술감독
캄보디아	플로로 프림	캄보디아인 리빙 아트 디렉터	일본	노리하코	국제교류기금
				요시우카	아시아센터 문화예술교류 부장

## 라운드테이블

**10.6(화)~8(목) JW 메리어트 동대문 스퀘어 서울, 미팅룸 1 (LLF)**  
라운드테이블은 소그룹 토론 프로그램으로, 국내외 공연예술계의 최근 이슈를 바탕으로 실질적 답변이 이뤄지는 장이 될 것입니다.

주제	일시	
RT 1	기획자와 예술가의 소통법	10.6(화) 10:00-11:30
RT 2	퍼포밍 아츠의 팔경계 현상	10.7(수) 10:00-11:30
RT 3	예술의 새로운 파트너 - 상품의 예술화에 대하여	10.8(목) 10:00-11:30
RT 4	공동제작, 어디까지 왔는가	10.8(목) 12:30-14:00

## 국제협력파트너찾기 (LIP)

**10.6(화) 12:30-14:00 JW 메리어트 동대문 스퀘어 서울, 미팅룸 1 (LLF)**  
국제협력파트너찾기(LIP, Looking for International Partners)는 서울아트마켓에 국제 협업의 파트너를 찾는 프로그램입니다. LIP 프레젠테이션을 통해 참가자가 창작, 발전, 유통의 각 국제협업의 단계별 아이디어나 계획을 소개하고, 국내외 파트너(배우, 안무가, 연출가, 공동제작자 등)를 공개 모집합니다.

## 프로듀서, 부

**10.9(금) 10:00-12:00 동숭아트센터 동숭소극장 (5F)**  
프로듀서, 부는 국내외에서 활발하게 활동하는 기획자를 소개하고 주목하는 프로그램입니다. 지금 현재 그들이 애정하는 예술가, 프로젝트 등을 듣고 함께 고민하고 이야기 나누는 시간입니다. (2015년 신설 프로그램)

## 부스전시

**10.6(화)~7(수), 10:00-14:00 JW 메리어트 동대문 스퀘어 서울, 그랜드 볼룸 (LLF)**  
자유로운 소통과 실질적인 유통이 성사되는 부스전시! 공연예술 단체 및 개인은 자신의 작품을 적극적으로 효과적으로 홍보할 수 있으며, 서울아트마켓에 참가한 멜리케이트는 다양한 공연 작품을 한눈에 보면서 원하는 작품과 협력 파트너를 찾을 수 있습니다.

합업스타이지
<b>10.6(화)~7(수), 10:00-14:00 중 JW 메리어트 동대문 스퀘어 서울, 그랜드 볼룸 (LLF)</b> 부스전시에 참가하는 공연예술단체 및 개인이 자신의 작품을 효과적으로 홍보할 수 있는 부스 기획프로그램입니다. 선정단체는 부스전시장에 설치된 간이 무대에서 10분 내외로 작품을 소개하거나, 하이라이트를 선보일 수 있습니다. * 간이무대료 최소한의 음향과 영상 장비 설치 예정
* 행사일정에 따라 소속 변동될 수 있습니다.

## 스피드데이팅

**10.6(화)~7(수), 10:00-14:00 JW 메리어트 동대문 스퀘어 서울, 스피드데이팅 존 (1F)**  
만나고 싶었던 전문가와의 일대일, 15분 토크! 국내외 극장, 축제 프로그래머, 기획사 및 프로듀서와의 적극적인 만남을 위한 매칭 프로그램입니다. 홈페이지에서 스피드데이팅 참여 전문가들의 프로필을 확인하고 신청하세요.

## 팜스나이트

일시	주관	
1	10.6(화)	홍콩예술발전국(HKADC)
2	10.7(수)	스페인수출투자진흥공사(ICEX)
3	10.8(목)	아세안(ASEAN), 예술경영지원센터(KAMS)

**안녕하세요! 10.5(월) 10:30-13:00 동숭아트센터 꼭두소극장 (1F)**  
안녕하세요!는 서울아트마켓에 참여하는 국내외 모든 참가자 간 첫 만남의 자리로 마련하였습니다. 자기소개 후 자유로운 네트워킹 및 5일간의 프로그램 소개를 통해 다른 참가자들과 친밀도를 높이고 더욱 활발하게 프로그램에 참여하실 수 있습니다. 사전신청 필수! (www.pams.or.kr)

## 팜스마스터와의 하루 10.6(화)~8(목), 3일간 / 09:00 시작

팜스마스터와의 하루는 국내 공연예술 국제교류 입문자들이 효과적으로 서울아트마켓을 활용할 수 있도록 마련된 프로그램입니다. 팜스마스터와 함께 서울아트마켓 프로그램에 참가하여 국제교류의 S부터 Z까지 경험하실 수 있습니다. 사전신청 필수! (\* 팜스마스터는 추후 공지)

## 히히낙락 10.7(수) 10:00-12:00 JW 메리어트 동대문 스퀘어 서울 창선당 (LLF)

서울아트마켓은 2014년 중국을 포커스 국가로 선정, 한국과 중국 공연예술계와의 활발한 교류를 위한 첫걸음을 내딛었습니다. 이 프로그램은 중국의 공연예술계 및 작품에 대한 소개와 더불어, 작년 이후 후속 성과나 교류 과정의 어려움 등을 토로하고 개선하기 위해 마련한 자리입니다.

## 캄스 커넥션 10.7(수) JW 메리어트 동대문 스퀘어 서울 창선당 & 갤러리 (LLF)

캄스 커넥션은 해외 전문기관과 공동으로 공연예술 전문가 상호 교류를 통해 공연예술 분야 국제교류 사업 다각화를 도모합니다. 올해 뉴질랜드와 스페인 커넥션의 일환으로 해외 참가자들의 한국 방문 리서치가 서울아트마켓 기간에 개최되며, 해외 참가자 사례 공유를 위한 커넥션살롱이 진행될 예정입니다.

## 트래블링 코리안 아츠 플러스

재외 한국문화원과 협력하여 한국의 우수한 문화예술을 소개하기 위한 '트래블링 코리안 아츠'의 일환으로, 문화원 직원 및 현지 전문가 공동 초청 프로그램 '트래블링 코리안 아츠 플러스'가 서울아트마켓 기간 동안 개최됩니다.

## 해외 전문가 초청-교류 프로그램

고공, 전통가옥, 라이브 클럽 등 다양한 공간에서 한국 음악을 접할 수 있으며, 특히 올해는 서울아트마켓&웍스페스트 동문(10.7(수) 21:00-22:00, 대학로 인근)을 통해 서울아트마켓과 워크스에서 공식 선정되어 동시대를 대표하고 있는 유망한 음악단체들을 만나실 수 있습니다.

## 예술경영 잡페어 10.8(목) 국민대학교 제로원 디자인 센터

예술경영에 대한 직업적 전망을 갖고 일자리를 탐색하는 예비인력들에게 관련 정보와 컨설팅을 제공합니다. 예술경영 인력-조직 간 정보교류의 플랫폼을 지향하는 이번 행사는 예술경영 분야 직무 이해를 위한 전문가 특강, 취업을 위한 자기소개서 클리닉과 모의면접, 문화예술분야 기관-단체 소개 부스 운영 등으로 구성됩니다.

## 개인참가 등록

공식 홈페이지(www.pams.or.kr)에서 사전등록하시면 할인 혜택을 받으실 수 있습니다.			
구분	등록	가격	비고
전일(5일)	사전등록(9.1-9.21)	80,000원	초기등록할인 20%
	현장등록(10.5-10.9)	100,000원	
하루(1일)	현장등록(10.5-10.9)	30,000원/일	
단체(5일)	관련학과 및 협회 등 협조(9.22)	30,000원	학생개별등록불가



일시	장소	주요 프로그램
10.6 (Tue.)	동숭 Registration 09:00-14:00 부스전시 Booth Exhibition 10:00-14:00 라운드테이블 1 Round Table1 10:00-11:30 라운드테이블 2 Round Table2 10:00-11:30 라운드테이블 3 Round Table3 10:00-11:30 라운드테이블 4 Round Table4 12:30-14:00	히히낙락 10.7(수) 10:00-12:00 JW 메리어트 동대문 스퀘어 서울 창선당 (LLF) 캄스 커넥션 10.7(수) JW 메리어트 동대문 스퀘어 서울 창선당 & 갤러리 (LLF)
10.7 (Wed.)	히히낙락 10.7(수) 10:00-12:00 JW 메리어트 동대문 스퀘어 서울 창선당 (LLF) 트래블링 코리안 아츠 플러스 10:00-12:00 Korea-Spain Connection Salon 12:30-14:00 한국-스페인 커넥션 전시 Korea-Spain Connection Exhibition 10:00-18:00 스피드데이팅 Speed Dating 10:00-14:00	팜스마스터와의 하루 / 창선당 부스 (Producer's View) 10:00-12:00 팜스마스터와의 하루 (음악 & 비평) PAMS Choice Showcase (Music) & (Multi-disciplinary) 15:00-19:00 캄스 커넥션 10.7(수) JW 메리어트 동대문 스퀘어 서울 창선당 & 갤러리 (LLF) 트래블링 코리안 아츠 플러스 10:00-12:00 Korea-Spain Connection Salon 12:30-14:00 한국-스페인 커넥션 전시 Korea-Spain Connection Exhibition 10:00-18:00 스피드데이팅 Speed Dating 10:00-14:00
10.8 (Thu.)	히히낙락 10.7(수) 10:00-12:00 JW 메리어트 동대문 스퀘어 서울 창선당 (LLF) 트래블링 코리안 아츠 플러스 10:00-12:00 Korea-Spain Connection Salon 12:30-14:00 한국-스페인 커넥션 전시 Korea-Spain Connection Exhibition 10:00-18:00 스피드데이팅 Speed Dating 10:00-14:00	팜스마스터와의 하루 / 창선당 부스 (Producer's View) 10:00-12:00 팜스마스터와의 하루 (음악 & 비평) PAMS Choice Showcase (Music) & (Multi-disciplinary) 15:00-19:00 캄스 커넥션 10.7(수) JW 메리어트 동대문 스퀘어 서울 창선당 & 갤러리 (LLF) 트래블링 코리안 아츠 플러스 10:00-12:00 Korea-Spain Connection Salon 12:30-14:00 한국-스페인 커넥션 전시 Korea-Spain Connection Exhibition 10:00-18:00 스피드데이팅 Speed Dating 10:00-14:00
10.9 (Fri.)	히히낙락 10.7(수) 10:00-12:00 JW 메리어트 동대문 스퀘어 서울 창선당 (LLF) 트래블링 코리안 아츠 플러스 10:00-12:00 Korea-Spain Connection Salon 12:30-14:00 한국-스페인 커넥션 전시 Korea-Spain Connection Exhibition 10:00-18:00 스피드데이팅 Speed Dating 10:00-14:00	팜스마스터와의 하루 / 창선당 부스 (Producer's View) 10:00-12:00 팜스마스터와의 하루 (음악 & 비평) PAMS Choice Showcase (Music) & (Multi-disciplinary) 15:00-19:00 캄스 커넥션 10.7(수) JW 메리어트 동대문 스퀘어 서울 창선당 & 갤러리 (LLF) 트래블링 코리안 아츠 플러스 10:00-12:00 Korea-Spain Connection Salon 12:30-14:00 한국-스페인 커넥션 전시 Korea-Spain Connection Exhibition 10:00-18:00 스피드데이팅 Speed Dating 10:00-14:00

**PERFORMING ARTS MARKET IN SEOUL 2015 서울아트마켓 확장 연결**

**Extension & Connection**

주빈국: **아세안 3개국: 베트남, 싱가포르, 캄보디아**

Focus Countries: **Vietnam, Singapore, Cambodia**

\* 상기 일정 및 장소는 주최측의 사정에 따라 변경될 수 있음

## 네트워킹

네트워킹: 서울아트마켓팀, 02-709-2269